

# SEM377 최신 펌웨어 개발 특별 할인 행사

(2021년 7월 1일 ~ 8월 30일)

가격: 320,000 원 -> 270,000 원 (부가세 별도)



## 공급 제품 구성 내용

1. SEM377 ENERGY-EYE 스마트 3상 전력 측정 데이터로거: 1set

\*3상 4선 전력측정, V, A, 역률, 주파수, 유효전력, 무효전력, 피상전력, 유효전력량 (적산 전력량),

\*3.2" lcd에서 일/주/월/년 bar-graph 표시, chart 표시 및 2년간 data 저장 기능 (flash memory에 저장) 하여 언제든지 원하는 일자 혹은 달의 전기 사용량을 계기에서 불러 볼 수 있음.

\*RS-485 MODBUS 통신, TCP/IP (LAN) 통신, RS-485 software 기본 제공

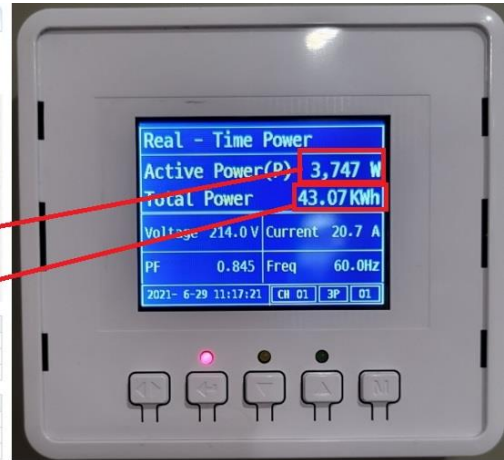
\*계측기 측정 정밀도: 1%

2. 5년간 Web Cloud Service 제공 (LAN선 혹은 WIFI로 서비스 가능):  
1분간격 일/주/월/년 Graph 제공, 30채널 월별전기 사용량 정보제공,  
월별/일별 비교 그래프 정보 제공, 일/월 DB 자료 다운로드 가능

3. 4Gb Micro-sd Card (매 1 분 간격으로 30 가지 정보 10 년간 저장):  
1pc
4. 착탈식 100A 전류 Clamp: 3 개 제공
5. 단상 측정용 2-wire 220V 전원 연결 cable (2 meter): 1 개
6. 9 가지 항목 scroll 기능 (5 초간격 순차 표시 기능): 실시간 전력측정, 일간/월간 전력측정 및 금액표시, 온습도 표시, 일별 전기 사용량 및 금액표시, 일별/월별 GRAPH 표시, 일별/월별 Chart 표시, Compare 표시
7. RS-485 to USB Adapter: 1PC (고객별 1 개)
8. 온도, 습도 측정 기능: 센서는 별매임
9. 공기압 측정 기능(10 bar): 센서는 별매임
10. Micro SD Card 에 매 1 분 간격으로 저장된 자료를 Graph 로 변환하는 software (11 만원) 무료 제공: 선착순 50 명
11. SD Card 펌웨어 업그레이드 기능 (5 년 제공): 장비의 UPGRADE 를 고객이 SD Card 만 이메일로 입수하면 가능하다. 장비 이동이 불필요
12. 1 년간의 전력사용 Report 를 RS-485 통신으로 사용자가 직접 Download 하는 소프트웨어 제공: 연간 2-4 회 접속하여 장비의 매 1 시간 간격 전기 사용량 수집 기능
- 13. 10 대 이상 구매자에게 32 채널용 Graphic Software (22 만원) 무료 제공: 선착순 50 명**
14. 경보 기능: High/Low Alarm 설정
15. Compare 기능: 전일/금일, 전주/금주, 전월/금월



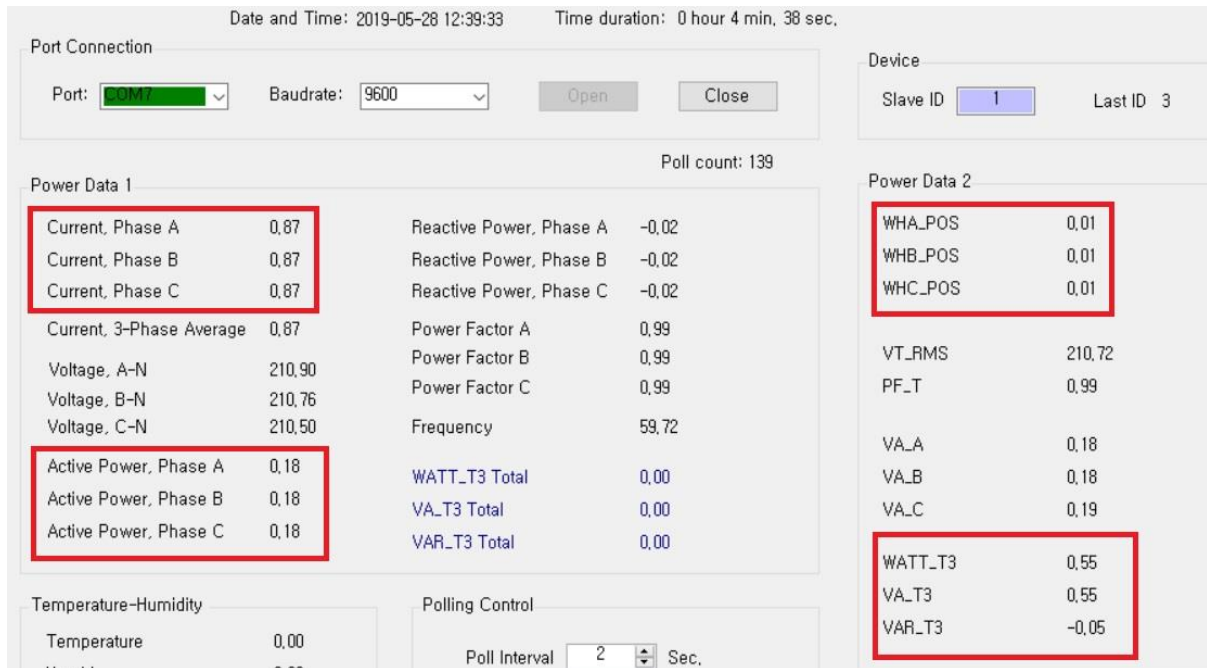
## 5년간 무료 WEB CLOUD 서비스



WEB CLOUD SERVICE

SEM380 SMART ENERGY  
LOGGER

## RS-485 FREE SOFTWARE



(주)코린스

[hyh@korins.kr](mailto:hyh@korins.kr)

010-8905-1244

[www.energyeye.kr](http://www.energyeye.kr)